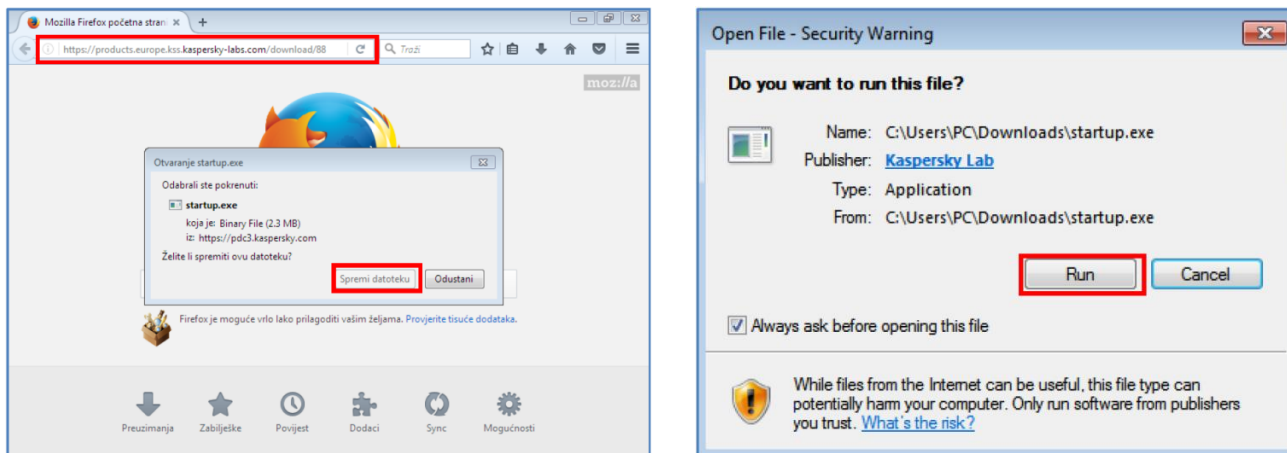


Uputstvo za instalaciju aplikacije Kaspersky Total Security

Korak 1. Provjerite da li je vaš računar povezan na Internet.

Korak 2. Kliknite na link za preuzimanje aplikacije, koji ste dobili na e-mail. Preporučujemo da sačuvate dobijeni e-mail, jer vam poslani aktivacijski kod može zatrebati prilikom eventualnih naknadnih instalacija na vašim drugim uređajima.

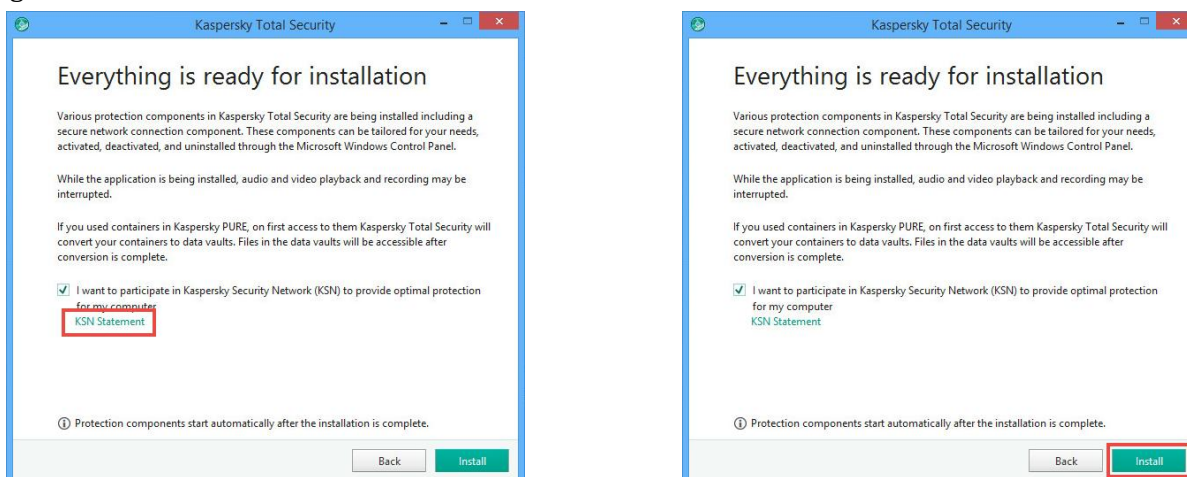
Korak 3. Preuzmite aplikaciju i kliknite na dugme **Run**.



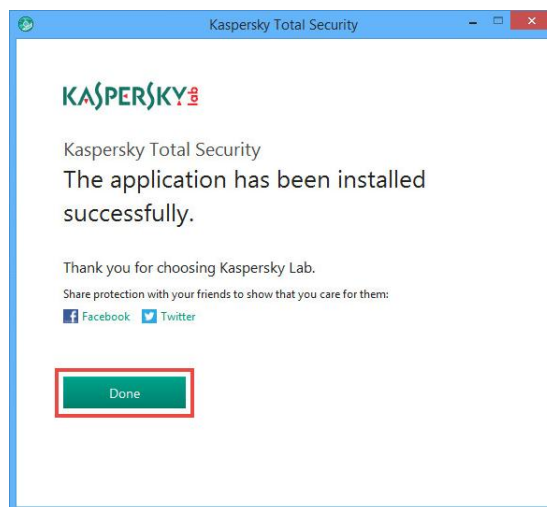
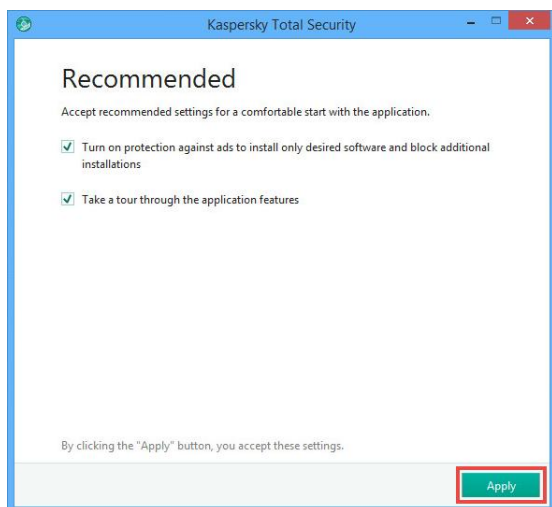
Korak 4. Ako želite pregledati Ugovor o licenci, kliknite na link **End User License Agreement**. Ukoliko se slažete sa uslovima, kliknite na dugme **Continue**.



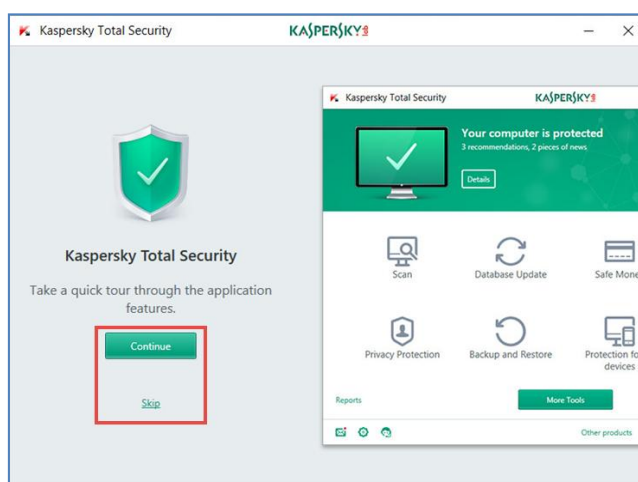
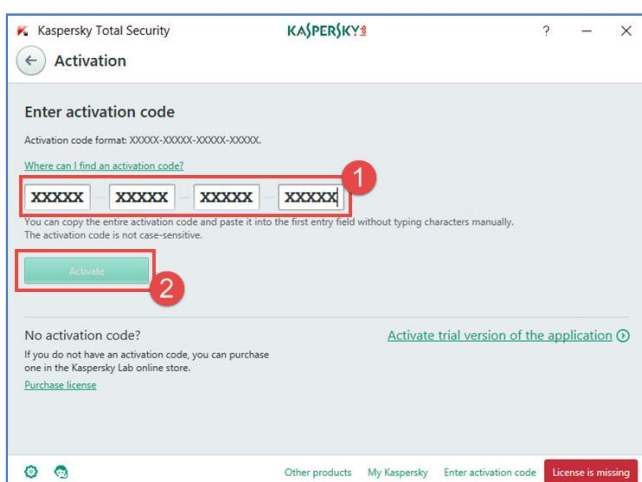
Korak 5. Kliknite na link **KSN Statement**, ako želite pregledati Kaspersky Security Network izjavu. Ukoliko se slažete sa uslovima, ostavite potvrdno polje izabrano (preporučeno). Kliknite na dugme **Install**.



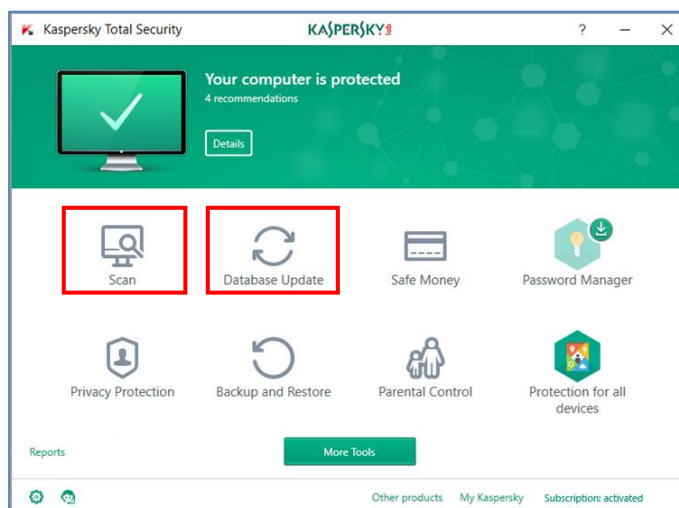
Korak 6. Kako biste koristili preporučena podešavanja, ostavite potvrdna polja izabrana i kliknite na dugme **Apply**. Sačekajte dok se aplikacija ne instalira i kliknite na dugme **Done**.



Korak 7. Ukoliko aplikacija traži od vas, unesite aktivacijski kod koji ste dobili od vašeg Servis provajdera i kliknite na dugme **Activate**. Pregledajte funkcije aplikacije Kaspersky Total Security klikom na dugme **Continue**. Ovaj korak je opcionalan, možete ga preskočiti ako želite, klikom na **Skip**.

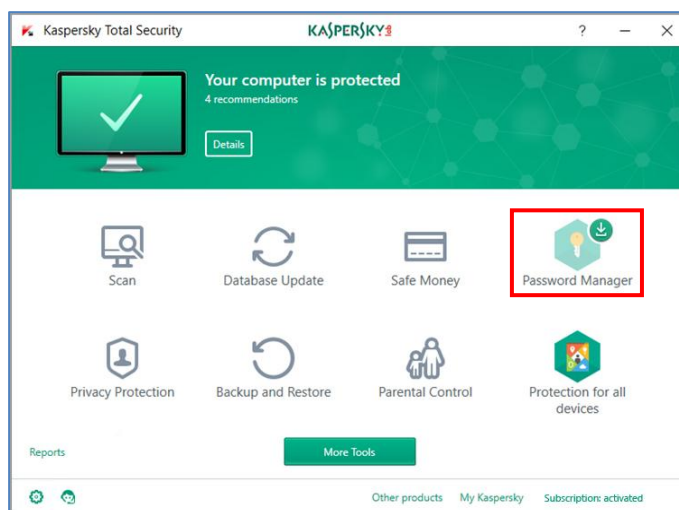


Korak 8. Nakon što ste instalirali Kaspersky Total Security, preporučujemo da ažurirate bazu podataka (**Database Update**) i izvršite potpuno skeniranje vašeg računara (**Scan**).

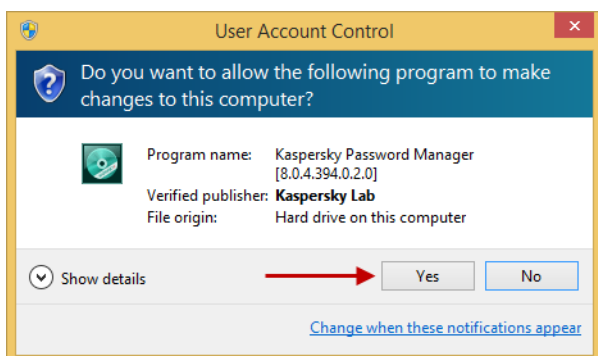


Uputstvo za instalaciju aplikacije Kaspersky Password Manager

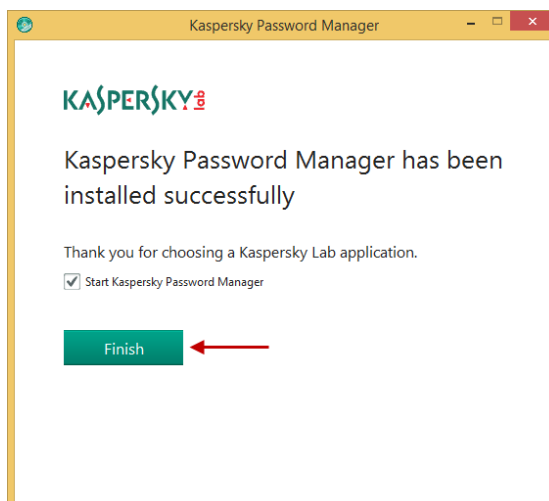
Korak 9. Nakon što ste instalirali Kaspersky Total Security, preporučujemo da preuzmete i instalirate **Kaspersky Password Manager**. Kliknite na sličicu Password Manager.



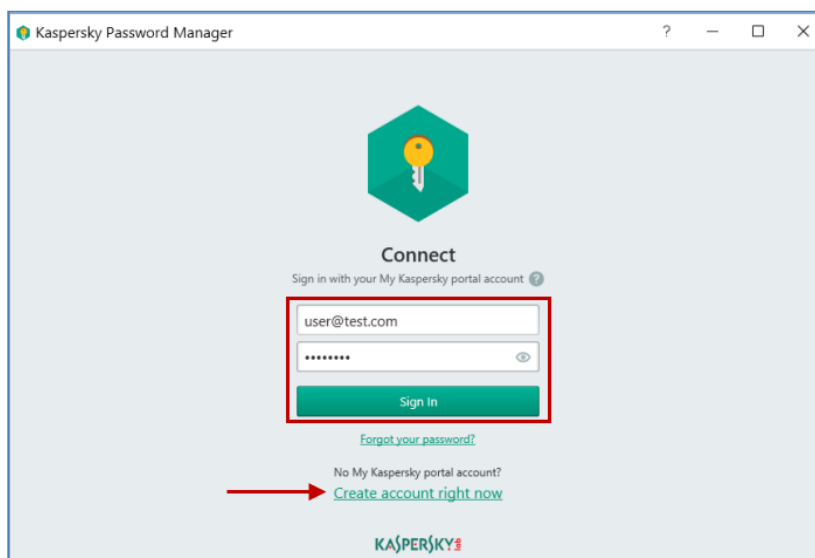
Korak 10. U sljedećem dijalogu prozoru, kliknite na dugme **Yes**. Kliknite na dugme **Install**.



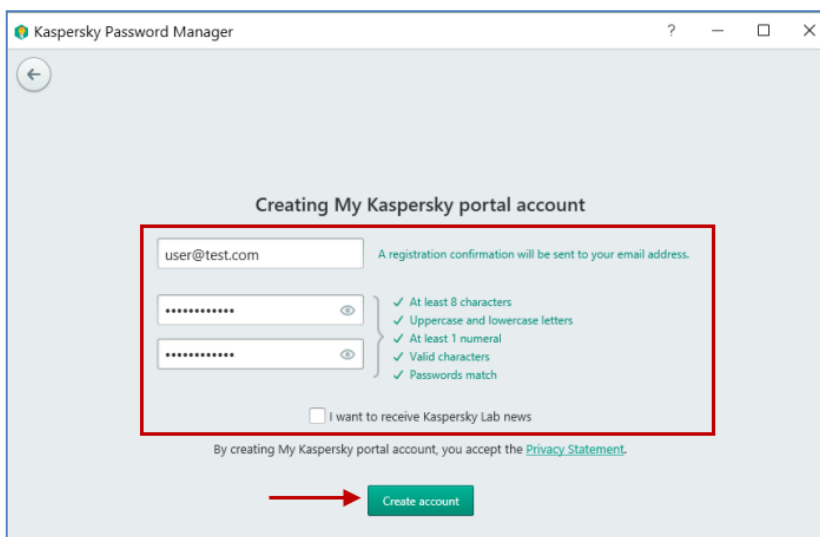
Korak 11. Sačekajte dok se instalacija ne završi i kliknite na dugme **Finish**.



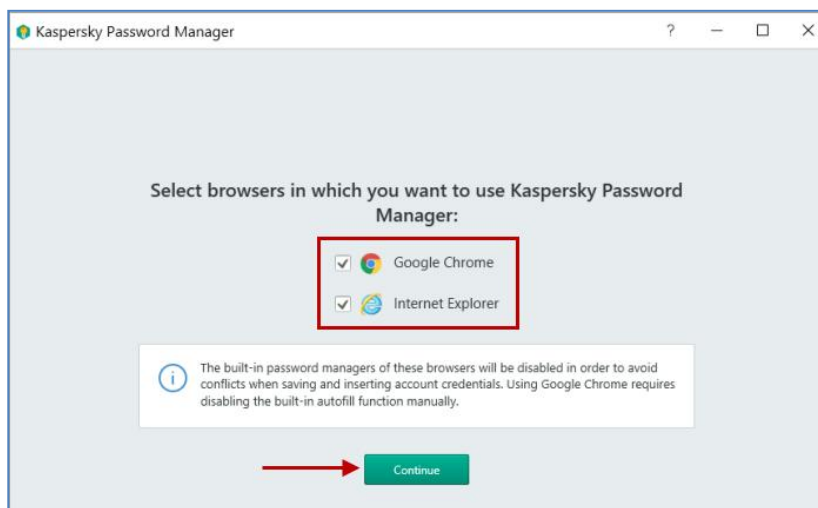
Korak 12. Da biste počeli da koristite Kaspersky Password Manager, povežite ga sa svojim nalogom na My Kaspersky. Ako već imate otvoren nalog, unesite svoje korisničko ime i lozinku i kliknite na **Sign In**. Ako nemate nalog, kliknite na **Create account right now**.



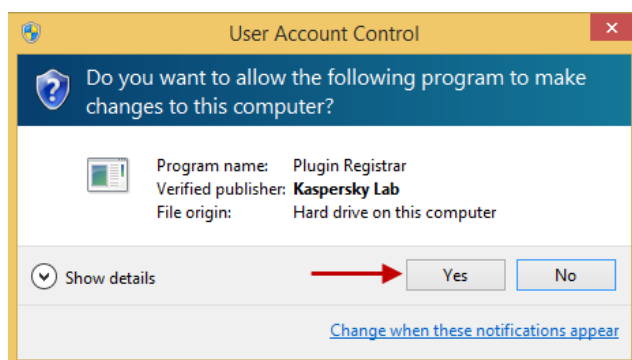
Korak 13. Ispunite potrebna polja i kliknite na **Create Account**.



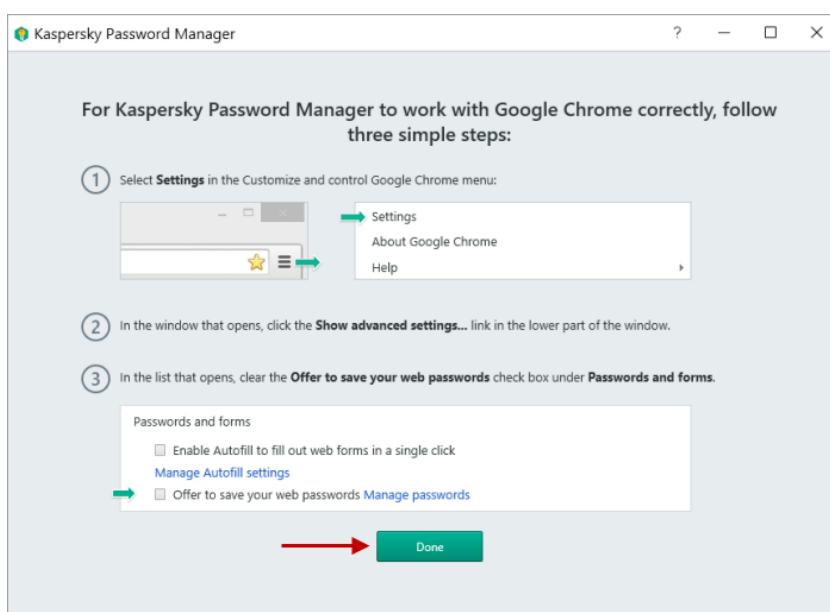
Korak 14. Izaberite Internet preglednike u kojima želite da koristite Kaspersky Password Manager i kliknite na **Continue**.



Korak 15. U prozoru **User Account Control** , kliknite na **Yes**.



Korak 16. Ako koristite Google Chrome, pratite uputstva i kliknite na **Done**.



Korak 17. Odredite glavnu lozinku i kliknite na **Done**.

